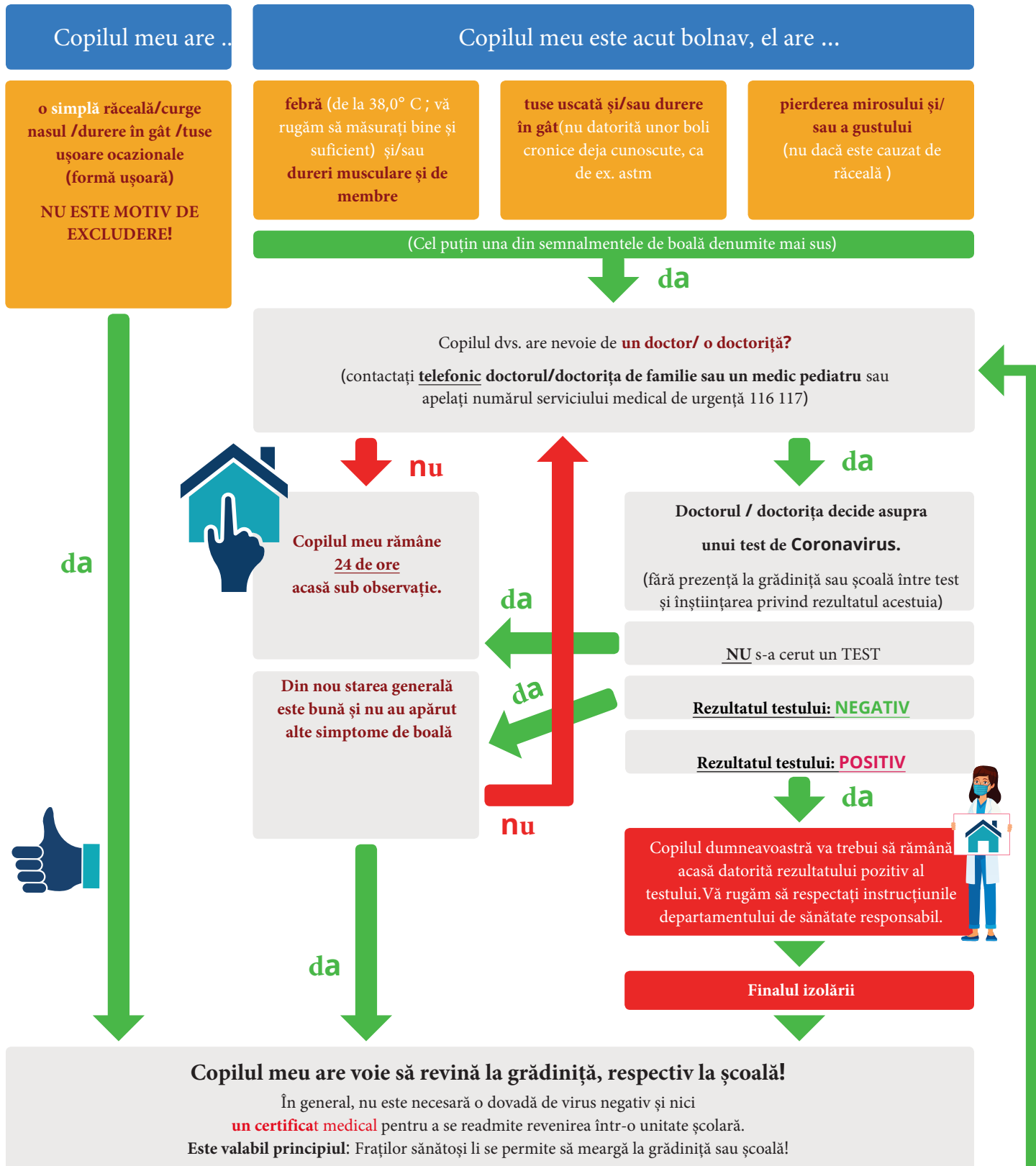


# RECOMANDĂRI

**Simptome de boală: Copilul meu are voie să meargă la grădiniță sau școală?**



**Important! Dacă apar alte simptome de boală în perioada de supraveghere/frecvență școlară, atunci se aplică următoarele:**

Dacă copilul dumneavoastră prezintă simptome acute de boală, vă rugăm să contactați imediat grădinița sau școala pentru a raporta că copilul dumneavoastră este bolnav și pentru a stabili pașii următori. Vă rugăm să rețineți, că este o procedură normală din partea grădiniței sau școlii pentru a proteja de infecții toți copiii și personalul, precum și familiile lor .