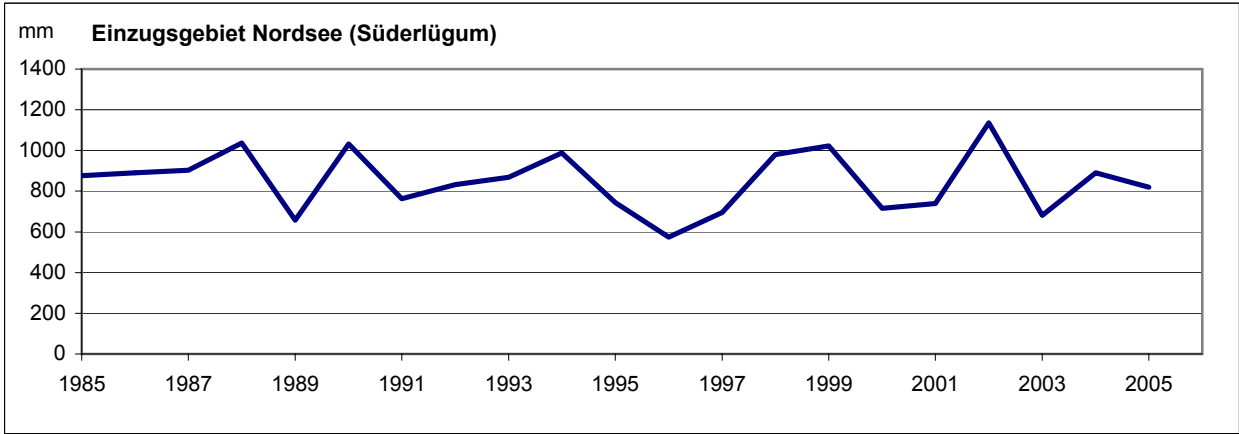
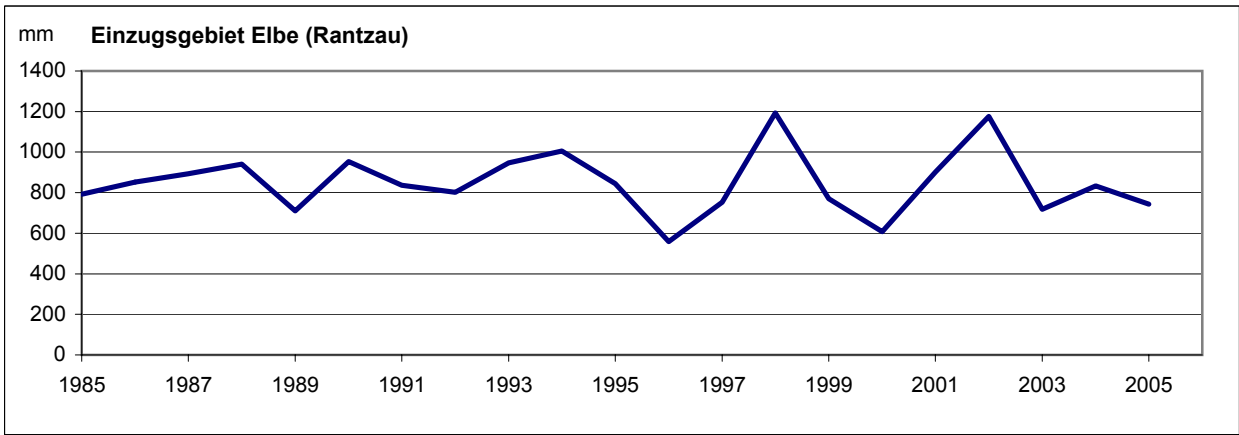
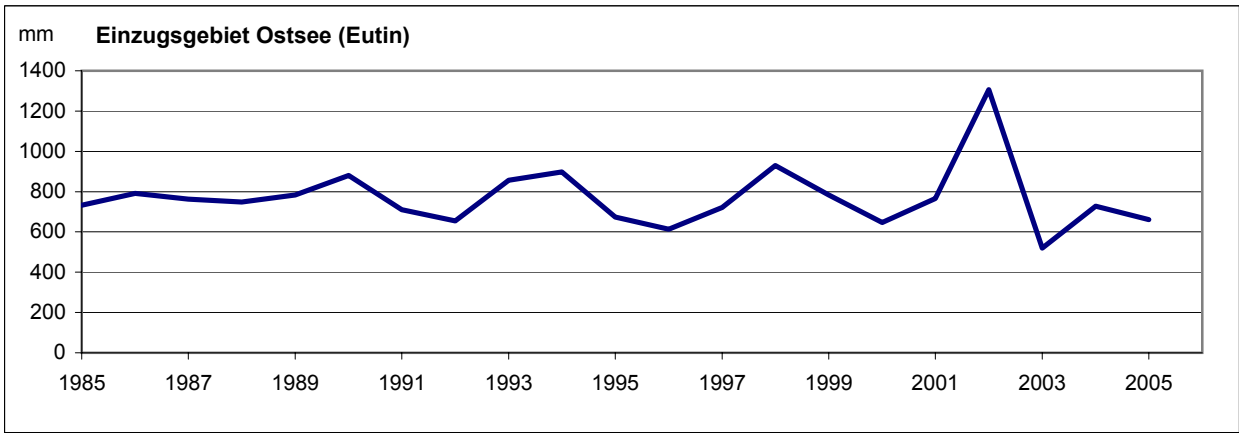


Niederschlagsbeschaffenheit

Jahresniederschlagsmengen



Jahr	Eutin mm	Rantzau mm	Süderlügum mm
1985	733	792	876
1986	791	853	891
1987	763	894	903
1988	749	941	1037
1989	784	711	658
1990	880	954	1032
1991	711	837	762
1992	656	803	832
1993	857	946	869
1994	898	1006	988
1995	674	845	744
1996	614	559	574
1997	722	754	695
1998	930	1194	980
1999	783	770	1023
2000	647	608	716

Niederschlagsbeschaffenheit	2001 768	902	740
2002	1306	1176	1136
2003	519	718	680
2004	728	834	891
2005	661	743	820

Niederschlagsbeschaffenheit